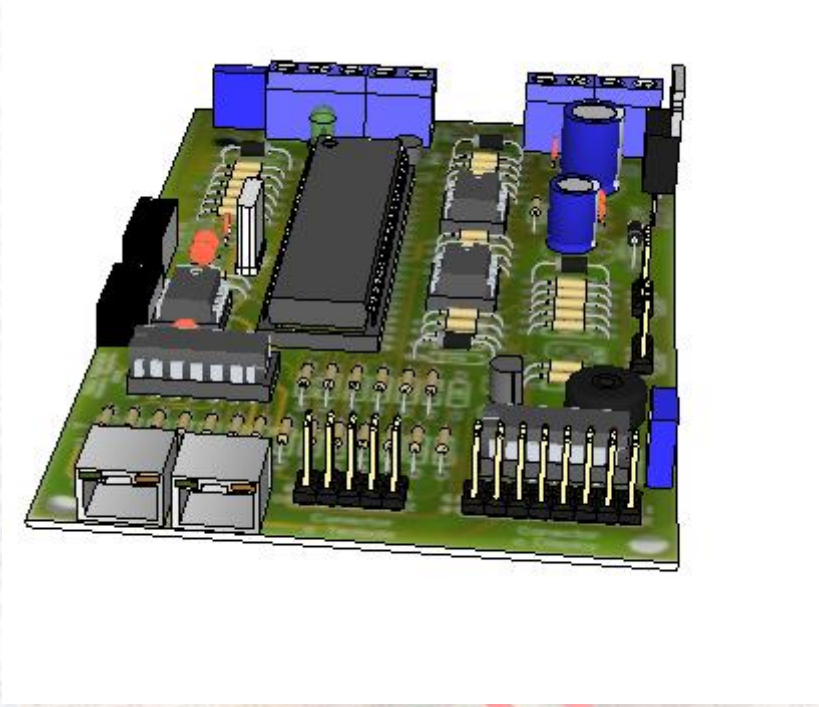


Malzeme Tanımı : OPTİK ANALİZÖR KARTI (U-13)



Şekil.1 Optik analizör kartı

Aks algılayıcı fiber optik sensörlerden alınan verinin analiz edilmesi ve çıkışında bilgisayar tarafından kullanılabilir bilgiye dönüştürülmesinde kullanılan programlanabilir kart birimidir. Kart aldığı optik verideki ışık gücü değişimini analiz edip dijital, analog ve seri çıkışlar verebilmektedir. Kart içerisine gömülecek yazılım ile aks algılayıcı sensörden gelen ışık gücü verisinin analizi sağlanıp bu bilgi doğrultusunda tek kutuplu TTL (0-10V) DA sinyali üretebilmektedir. Kart yazılımı ile birlikte çalışmakta ve çıkış sinyali maximum - minimum süreleri, treshold ışık şiddeti değişimi, baudrate gibi bazı özelliklerin deep switch veya kart ayar arayüzü ile konfigüre edilmesine olanak sağlamaktadır.

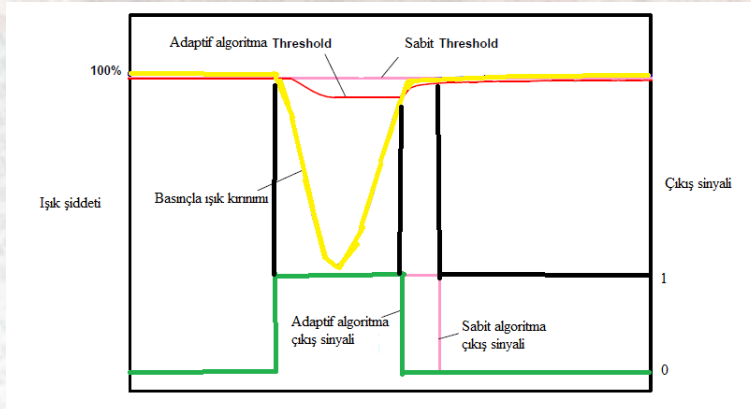
Veriler:

- Yedekleme Batarya 3 V
- Mikroişlemci (Tasarımda kullanılacak yazılıma göre belirlenebilir.)
- 2 adet tek kutuplu-çift kutuplu konfigüre edilebilir analog giriş
- 6 adet 12 kHz kadar çıkışlı 0-10 V DC tek kutuplu-çift kutuplu konfigüre edilebilir çıkış
- Sensör sönümlenme katsayısı @850 nm 3.5+1.5/m dB

Ürünün yerleştirilmesi kapsamında çalışmak isteyen firmaların; ilgili alandaki deneyimlerini, referanslarını ve ürünü yerleştirebilecek yetkinlikte olduğunu anlatan en fazla iki sayfa tanıtım dokümanını millilestirme@aselsan.com.tr adresine göndermeleri beklenmektedir.

Genel İsterler :

- Ağ konnektörü RJ-45 Ethernet
- Programlama için istenilen 1 adet seri port (Arayüzden programlama özelliği var ise)
- Giriş besleme gerilimi 9-36 V DC, 6 W max.
- Çıkış TTL sinyali ayarlanabilir minimum 10 ms ,20 ms, 40 ms mantıksal bir süresi
- Çıkış TTL sinyali sürekli yük halinde maximum mantıksal bir süresi 30 saniye
- Minimum %1.6 ışık şiddeti değişimini algılama hassasiyeti
- Aks sensöründe 60/120 sn üzerinde hiç ışık alınmaması durumunda belirteç hata ledi ve hata sinyal analog çıkışı
- Aks sensöründen 2 dk üzerinde minimum seviyenin altında ışık şiddeti alınması durumunda belirteç hata ledi ve hata sinyal analog çıkışı
- Ayarlanabilir geri toplanma ışık değişimi, kart çıkışını mantıksal 1 konumuna getirmek için belirlenen sabit minimum ışık şiddeti değişim değerini kullanır. Bu özellik aktif edildiğinde çıkış sinyalini mantıksal 0 durumuna çekmek için varsayılan sabit minimum ışık şiddeti değişimi yerine ayarlanabilir (%12.25,%25,%50) geri toplanma minimum ışık şiddeti değişim değerlerini kullanır. Bu özellikle deep switch ile aktif edilebilir ve ayarlanabilir olmalıdır. Bu özeliğe adaptif ışık kırınım şiddeti ayarı denir. Şekil.2 sabit minimum ışık kırınım şiddeti ile adaptif olanı arasındaki farkı göstermektedir.
- Her çıkış için kart algılamaya hazır halde iken yanan, algılama esnasında sönen belirteç led
- Giriş optik konnektör (Aks algılayıcı sensör için) FSMA-905
- En az 2 adet FSMA-905 konnektör giriş bağlantısı (2 adet aks algılayıcı sensör için)
- -40-+85 santigrat derece çalışma sıcaklığı
- % 5-95 çalışma nem oranı
- EN61000-4-3 (Radiated Immunity) standardı
- EN61000-4-6 (Conducted Immunity) standardı
- EN55022:1998 Class B standardı
- FCC Part 15 Class B standardı



Şekil.2:

Adaptif/sabit treshold algoritma çıkış sinyali görseli.

Not : Ürün 3. kişilerin Fikri ve Sınai Mülkiyet Haklarını ihlal etmemelidir.

Ürünün yerleştirilmesi kapsamında çalışmak isteyen firmaların; ilgili alandaki deneyimlerini, referanslarını ve ürünü yerleştirebilecek yetkinlikte olduğunu anlatan en fazla iki sayfa tanıtım dokümanını millilestirme@aselsan.com.tr adresine göndermeleri beklenmektedir.